

PARTER - 63,88 m²

WIATROŁAP - 4,92 m²

TOALETA - 2,12 m²

GARAŻ - 15,12 m²

KOMUNIKACJA - 5,01 m²

POKÓJ DZIENNY Z JADALNIĄ - 27,31 m²

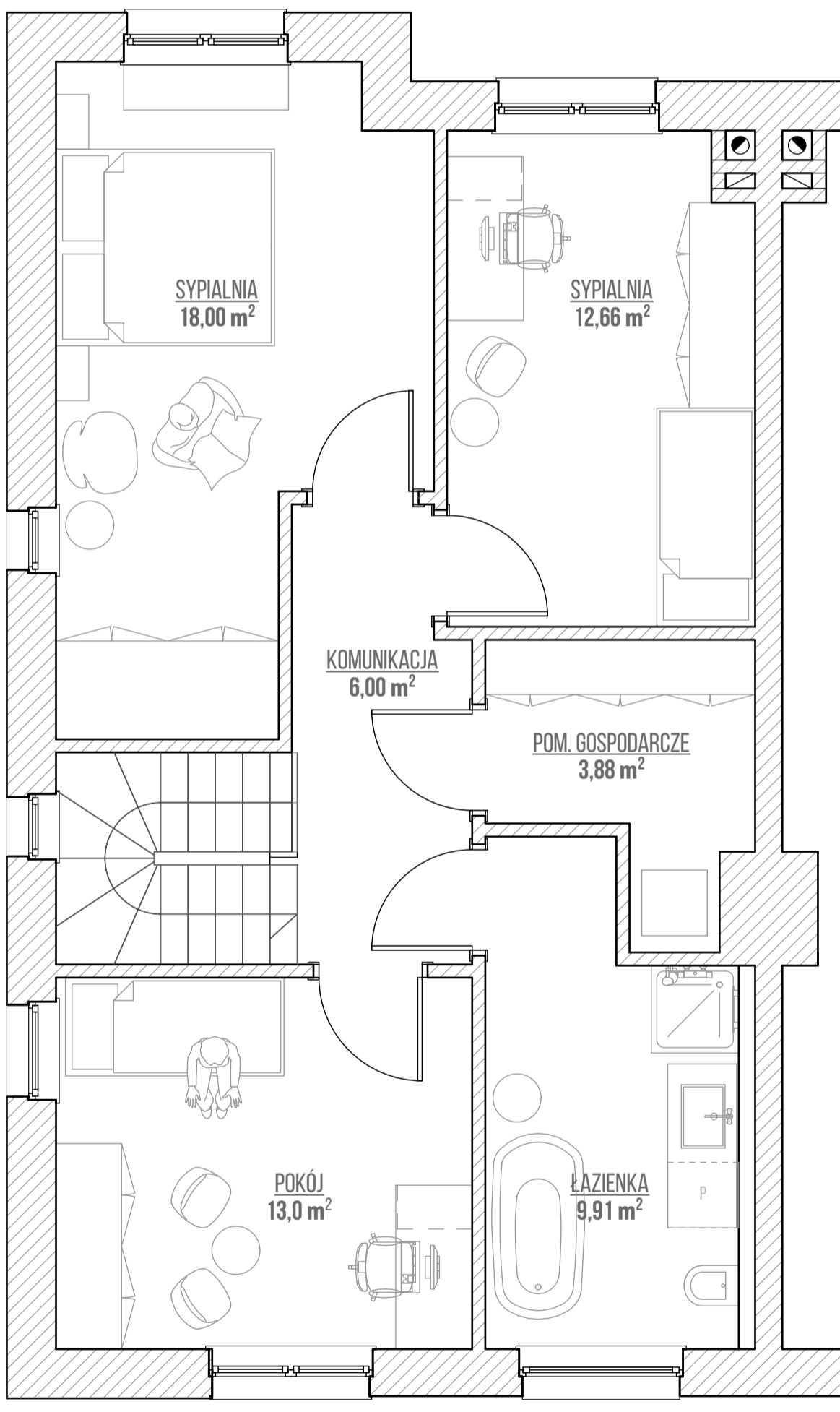
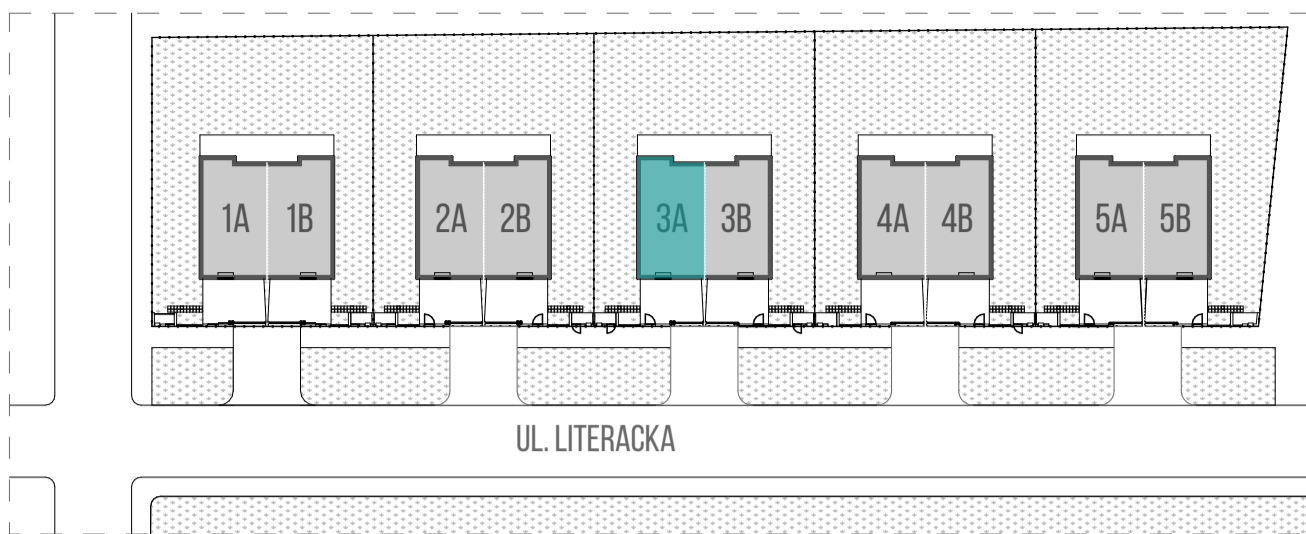
ANEKS KUCHENNY - 8,58 m²

SCHOWEK - 0,82 m²

POWIERZCHNIA DZIAŁKI - 352,0 m²

POWIERZCHNIA UŻYTKOWA - 127,5 m²

POWIERZCHNIA OGRODU - OK. 265,6 m²



PIĘTRO - 63,59 m²

KOMUNIKACJA - 6,00 m²

SYPIALNIA - 18,00 m²

SYPIALNIA - 12,66 m²

POKÓJ - 13,04 m²

POM. GOSPODARCZE - 3,88 m²

ŁAZIENKA - 9,91 m²

